

用人格严把质量关

用良心做好每条胎



宁夏神州轮胎官方微信

宁夏神州轮胎有限公司

地址：宁夏石嘴山市平罗县太沙工业园区
亲水大街东侧2号地块

电话：0952-3810816

网址：www.nxdadi.com

抖音搜索“宁夏神州轮胎有限公司”关注我



神州
轮胎

全钢子午线轮胎
产品手册

TBR PRODUCT SERIES CATALOG
NINGXIA SHENZHOU TIRE CO.LTD

能造飞机轮胎的大地集团



宁夏神州轮胎有限公司



ABOUT SHENZHOU

神州轮胎简介

宁夏神州轮胎成立于2013年，位于宁夏平罗工业园区内，公司总占地2300亩，计划总投资105亿元，项目建设包括全钢载重子午线轮胎900万套（包含工程子午线轮胎5万套），半钢子午线轮胎1500万套以及航空子午线轮胎10万套。配套建设年产10万吨钢丝帘线生产线和年产8万吨炭黑生产线。目前一期300万套全钢载重子午线轮胎项目已建成投产，二期300万套全钢载重子午线轮胎生产线厂房建设已完成，部分设备招标已经完成，预计2021年底形成300万条生产能力。配套建设项目已完成年产5万吨钢丝帘线生产线及年产4万吨炭黑生产线。依托大地集团循环经济的优势与支持，公司建成了围绕轮胎制造为中心的循环产业链。实现了轮胎制造所需“三大主材一大辅材”中除了橡胶外的自主供应、循环利用、绿色发展模式。公司2018年被评为国家“高新技术企业”。2020年11月，国产大飞机轮胎动试通过，正在和商飞接洽试飞事宜。军用航空轮胎生产已获得相应的资质认证。

神州荣誉



全钢子午线轮胎花纹 代码命名规则

All steel radial tire pattern code naming rules

宁夏神州轮胎有限公司全钢子午线轮胎花纹名称含义：

D A 5 1 8

D

大地集团缩写

T

使用轮位
A=全轮位 D=驱动轮位
S=导向轮位 T=拖车轮位

5

轮胎用途
3=短途载重 6=公交车用
7=矿山用 8=中长途
9=长途耐久

18

花纹顺序号

K

二次法重载产品

+

加强型

全钢子午线轮胎规格的含义：

轮胎名义断面宽/轮胎名义高宽比 (mm)	子午线结构代号	无内胎轮胎名义直径 (英寸)	层级代号	负荷指数(单胎/双胎)	速度级别代号
295 / 60	R	22.5	18PR	150 / 147	M
轮胎名义断面宽度 (英寸)	子午线结构代号	有内胎轮胎名义直径 (英寸)	层级代号	负荷指数(单胎/双胎)	速度级别代号
11.00	R	20	18PR	152 / 149	K

目录 CONTENTS

中长途系列 P3

中短途系列 P13

矿山载重(金牛系列) P18

轻卡系列 P22

TBR客车/公交系列 P26

宽基胎系列 P30

雪地胎系列 P34

功能定位核心

高耐磨、节油降耗、散热性好、低滚阻、高速耐久性能优异

使用路况

省道、国道、高速路面为主的铺装路面









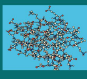
大地行系列

DT600



- 宝石花沟底设计方案，有效预防夹石子；
- 新颖的花纹及肩部水滴形散热槽设计，轮胎更加美观大气；
- 采用全新轮廓设计，改善力学结构，优化轮胎接地压力分布，防止偏磨；
- 新胎面配方，更低生热、更高磨损性能，确保行驶里程；
- 低透气的密层配方，有效保护骨架材料。

- 混合路面 导向轮  
- 国道、高速公路中长途运输 全轮位  

核心技术	技术特点	给您带来的好处
	采用全新轮廓设计，改善力学结构，优化轮胎接地压力分布	变形小，受力均匀
	新颖的花纹及肩部水滴形散热槽设计	优异的操控稳定性、舒适性和低噪音性
	宝石花沟底设计方案	有效预防夹石子
	新胎面配方	更低生热、更高磨损性能，行驶里程长
	低透气的密层配方	有效保护骨架材料

规格	层级	标准轮辋	负荷(kg)		气压(kpa)		速度级别	花纹深度(mm)	品牌专属(大地)
			单胎	双胎	单胎	双胎			
12R22.5	18PR	9.00	3550	3250	930	930	L	17.5	★



大地行系列 DA500



- 合理的沟槽曲折角度，确保驱动性，降低轮胎滚动阻力；
- 花纹沟槽底部弹石子设计方案，对轮胎形成有效保护；
- 采用全新轮廓设计，改善力学结构，优化轮胎接地压力分布，防止偏磨；
- 新胎面配方，更低生热、更高磨损性能，确保行驶里程；
- 低透气的密层配方，有效保护骨架材料。

混合路面 全轮位

国道、高速公路中长途运输 驱动轮 拖车轮



核心技术	技术特点	给您带来的好处
	采用全新轮廓设计，改善力学结构，优化轮胎接地压力分布	变形小，受力均匀
	合理的沟槽曲折角度，确保驱动性	降低轮胎滚动阻力
	花纹沟槽底部弹石子设计方案	对轮胎形成有效保护
	新胎面配方	更低生热、更高磨损性能，行驶里程长
	低透气的密层配方	有效保护骨架材料

规格	层级	标准轮辋	负荷(kg)		气压(kpa)		速度级别	花纹深度(mm)	品牌专属(大地)
			单胎	双胎	单胎	双胎			
12R22.5	18PR	9.00	3550	3250	930	930	L	17.5	★



大地行系列 DD688



适用于国道、高速公路中长途运输、混合路面

- 合理的沟槽曲折角度，确保驱动性，降低轮胎滚动阻力；
- 采用全新轮廓设计，改善力学结构，优化轮胎接地压力分布，防止偏磨；
- 优化帘线排列方式配合ST/UT高强度钢帘线，确保钢丝间的橡胶渗入量，提高胎体耐久性；
- 新胎面配方，更低生热、更高磨损性能，确保行驶里程；
- 低透气的密层配方，有效保护骨架材料。

推荐轮位：驱动轮



核心技术	技术特点	给您带来的好处
	采用全新轮廓设计，改善力学结构，优化轮胎接地压力分布	变形小，受力均匀
	优化帘线排列方式配合ST/UT高强度钢帘线，确保钢丝间的橡胶渗入量	提高胎体耐久性
	合理的沟槽曲折角度，确保驱动性	降低轮胎滚动阻力
	新胎面配方	更低生热、更高磨损性能，行驶里程长
	低透气的密层配方	有效保护骨架材料

规格	层级	标准轮辋	负荷(kg)		气压(kpa)		速度级别	花纹深度(mm)	品牌专属(大地)
			单胎	双胎	单胎	双胎			
12R22.5	18PR	9.00	3550	3250	930	930	L	20.5	★

神州行系列

DT678

适用于高速优良路面



排水性能好

四条纵沟设计，排水性能良好



防止偏磨

采用全新轮廓设计，改善力学结构，优化轮胎接地压力分布，防止偏磨

特殊胎面配方

特殊胎面配方，滚动阻力低，节油降耗，更适用于高速优良路面



对轮胎形成有效保护

花纹沟槽底部弹石子设计方案，对轮胎形成有效保护

推荐轮位：拖车轮 ○



规格	层级	标准轮辋	负荷(kg)		气压(kpa)		速度级别	花纹深度(mm)	品牌专属(大地)
			单胎	双胎	单胎	双胎			
12R22.5	18PR	9.00	3550	3250	930	930	M	15	★

大地行系列

DT679

适用于国道、高速公路中长途运输



更长行驶里程

花纹加深设计，更长行驶里程



防止偏磨

采用全新轮廓设计，改善力学结构，优化轮胎接地压力分布，防止偏磨

新胎面配方

新胎面配方，更低生热、更高磨耗性能，确保行驶里程



保护骨架材料

低透气气密层配方，有效保护骨架材料

推荐轮位：全轮位 ○



规格	层级	标准轮辋	负荷(kg)		气压(kpa)		速度级别	花纹深度(mm)	品牌专属(大地)
			单胎	双胎	单胎	双胎			
12R22.5	18PR	9.00	3550	3250	930	930	M	17	★

神州行系列

DA528

适用于国道、高速公路、混合路面



提高耐久力

肩部开放式设计，有效降低肩部温度，提高耐久力



防止偏磨

采用全新设计，优化轮胎接地压力分布，防止偏磨，行驶里程高

特殊胎面配方

特殊胎面配方，滚动阻力低，节油降耗，更适用于高速优良路面



降低行驶噪音

花纹采用变节距设计可有效降低行驶噪音

推荐轮位：全轮位 ○

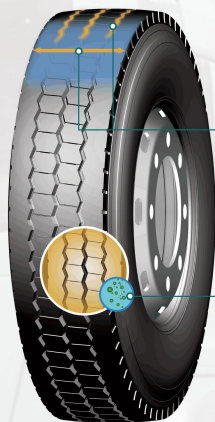


规格	层级	标准轮辋	负荷(kg)		气压(kpa)		速度级别	花纹深度(mm)	品牌专属(大地)
			单胎	双胎	单胎	双胎			
12R22.5	18PR	9.00	3550	3250	930	930	K	16	★

大地行系列

DA529

适用于混合路面



超长行驶里程

行驶面加宽、花纹加深设计，花纹饱和度大，提供超长行驶里程



防止偏磨

采用全新设计，改善力学结构，优化轮胎接地压力分布，防止偏磨

新胎面配方

新胎面配方，更低生热、更高磨耗性能，超长行驶里程



保护骨架材料

低透气气密层配方，有效保护骨架材料

推荐轮位：全轮位 ○



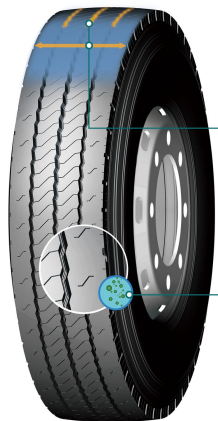
规格	层级	标准轮辋	负荷(kg)		气压(kpa)		速度级别	花纹深度(mm)	品牌专属(大地)
			单胎	双胎	单胎	双胎			
12R22.5	18PR	9.00	3550	3250	930	930	K	17	★



大地行系列

DA508

适用于混合路面



超长行驶里程

行驶面加宽、花纹加深设计，花纹饱和度大，提供超长行驶里程



防止偏磨

采用全新轮廓设计，改善力学结构，优化轮胎接地压力分布，防止偏磨

新胎面配方

新胎面配方，更低生热、更高磨耗性能，超长行驶里程



保护骨架材料

低透气气密层配方，有效保护骨架材料

推荐轮位：全轮位 ○



规格	层级	标准轮辋	负荷(kg)		气压(kpa)		速度级别	花纹深度(mm)	品牌专属(大地)
			单胎	双胎	单胎	双胎			
12R22.5	18PR	9.00	3550	3250	930	930	K	17	★



DA501H

适用于混合路面

- 三条折线形纵向花纹沟，提供良好的驱动力；
- 肩部开放式设计，有效降低肩部温度，提高耐久性；
- 胎冠结构优化，滚动阻力低，更适用于高速优良路面；
- 优化材料分布，改善接地印痕，防止偏磨；
- 特殊配方设计，更低生热，更高耐磨性能。

推荐轮位：全轮位 ○



规格	层级	标准轮辋	负荷(kg)		气压(kpa)		速度级别	花纹深度(mm)	品牌专属(大地)
			单胎	双胎	单胎	双胎			
12R22.5	18PR	9.00	3550	3250	930	930	K	17	★



DA501

适用于混合路面

- 三条折线形纵向花纹沟，提供良好的驱动力；
- 肩部开放式设计，有效降低肩部温度，提高耐久性；
- 花纹采用变节距设计、行驶噪音低；
- 特殊配方设计，滚动阻力低，节油降耗。

推荐轮位：全轮位 ○



规格	层级	标准轮辋	负荷(kg)		气压(kpa)		速度级别	花纹深度(mm)	品牌专属(大地)	品牌专属(地圆)
			单胎	双胎	单胎	双胎				
8.25R20	16PR	6.5	2430	2300	930	930	K	14	★	
9.00R20	16PR	7.0	2800	2650	900	900	K	15	★	
10.00R20	18PR	7.5	3250	3000	930	930	K	15	★	
12.00R20	18PR	8.5	3750	3450	830	830	K	16.5		★
12R22.5	18PR	9.00	3550	3250	930	930	K	17	★	



DA518H

适用于混合路面

- 优化的花纹块设计，提供良好的驱动力；
- 肩部开放式设计，有效降低肩部温度，提高耐久性；
- 胎冠结构优化，滚动阻力低，更适用于高速优良路面；
- 优化材料分布，改善接地印痕，防止偏磨；
- 特殊配方设计，更低生热，更高耐磨性能。

推荐轮位：全轮位 ○



规格	层级	标准轮辋	负荷(kg)		气压(kpa)		速度级别	花纹深度(mm)	品牌专属(大地)
			单胎	双胎	单胎	双胎			
12R22.5	12PR++	9.00	2725	2575	620	620	M	16	★
12R22.5	18PR	9.00	3550	3250	930	930	M	16	★



DD619

适用于国道、高速公路

- 块状花纹加线形刀槽，具有良好的牵引性能；
- 加深花纹，加宽胎面设计，行驶里程高；
- 花纹块间特殊的加强筋设计，有效防止花纹块的异常磨损；
- 子口部位加强设计，承载性能优异；
- 新胎面配方，更低生热、更高磨耗性能，确保行驶里程。

推荐轮位：驱动轮 ○



规格	层级	标准轮辋	负荷(kg)		气压(kpa)		速度级别	花纹深度(mm)	品牌专属(大地)
			单胎	双胎	单胎	双胎			
12R22.5	18PR	9.00	3550	3250	930	930	L	23.5	★



DD659

适用于国道、高速公路

- 花纹饱和度大，耐磨性能优异，行驶里程高；
- 优化花纹块与轮廓曲线设计，节油降耗；
- 高强度新型钢丝骨架材料，提升耐久力；
- 新胎面配方，更低生热、更高磨耗性能。

推荐轮位：驱动轮 ○



规格	层级	标准轮辋	负荷(kg)		气压(kpa)		速度级别	花纹深度(mm)	品牌专属(大地)
			单胎	双胎	单胎	双胎			
12R22.5	18PR	9.00	3550	3250	930	930	L	19	★



DD639

适用于国道、高速公路

- 横向块状花纹加折线形刀槽，具有良好的牵引性能；
- 优化材料设计，改善轮胎接地压力分布，防止偏磨；
- 优化帘线排列方式配合ST/UT高强度钢帘线，确保钢丝间的橡胶渗入量，提高胎体耐久性；
- 新胎面配方，更低生热、更高磨耗性能，确保行驶里程。

推荐轮位：驱动轮 ○



规格	层级	标准轮辋	负荷(kg)		气压(kpa)		速度级别	花纹深度(mm)	品牌专属(大地)
			单胎	双胎	单胎	双胎			
12R22.5	18PR	9.00	3550	3250	930	930	L	21	★



DT979

配套专用产品

适用于国道、高速公路

- 四条纵沟设计，排水性能良好；
- 花纹沟槽底部弹石子设计方案，对轮胎形成有效保护；
- 采用全新轮廓设计，改善力学结构，优化轮胎接地压力分布，防止偏磨；
- 优滚动阻力低，节油降耗。

推荐轮位：拖车轮 ○



规格	层级	标准轮辋	负荷(kg)		气压(kpa)		速度级别	花纹深度(mm)	品牌专属(银宁)
			单胎	双胎	单胎	双胎			
12R22.5	12PR	9.00	2725	2575	620	620	M	13.5	★
12R22.5	18PR	9.00	3550	3250	930	930	M	13.5	★

中短途系列

Short distance series

功能定位核心

驱动力强、使用寿命长、承载性能好

使用路况

城乡道路为主的混合路面



大地行系列

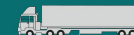


00129

适用于混合路况、中短途运输

- 优化材料分布，有效提高肩部刚性，改善接地性能，防止偏磨；
- 模块纵沟混合花纹设计，提高干湿路面的抓地性能及排水散热效果；
- 胎圈子口部位采用高强专利设计技术，提高轮胎的抗载性能；
- 新胎面配方，更低生热、更高磨耗性能，确保行驶里程；
- 低透气的密层配方，有效保护骨架材料；

推荐轮位：全轮位



核心技术	技术特点	给您带来的好处
	模块纵沟混合花纹设计	提高干湿路面的抓地性能及排水散热效果
	胎圈子口部位采用高强专利设计技术	提高轮胎的抗载性能
	沟槽特殊角度设计配合沟底排石块	增强抗刺扎性
	新胎面配方	更低生热、更高磨耗性能，确保行驶里程
	低透气的密层配方	有效保护骨架材料

规格	层级	标准轮辋	负荷(kg)		气压(kpa)		速度级别	花纹深度(mm)	品牌专属(大地)
			单胎	双胎	单胎	双胎			
12R22.5	18PR	9.00	3550	3250	930	930	K	20	★



DD119K

适用于混合路面

二次法重载产品(K1\K2)

- 横向块状花纹，具有更强的驱动力和制动力；
- 花纹沟底采用弹石子凸台，自洁性好；
- 肩部开放式设计，有效散热，提升使用寿命；
- 优质原材料，专用配方设计，耐刺扎，耐切割；
- 二次法成型技术，胎圈部位加强设计，承载性能优异。

推荐轮位：驱动轮 ○



核心技术	技术特点	给您带来的好处
	二次法成型技术，胎圈部位加强设计	承载性能优异
	肩部开放式设计，有效散热	提升使用寿命
	花纹沟底采用弹石子凸台设计	碎石路面优异的抓地性能，排石性能
	优质原材料，专用配方设计	具有优异的抗切割、抗撕裂能力

规格	层级	标准轮辋	负荷(kg)		气压(kpa)		速度级别	花纹深度(mm)	品牌专属(大地)
			单胎	双胎	单胎	双胎			
12.00R20	20PR	8.5	4000	3650	900	900	K	18.5	★



DD128

适用于混合路面

- 横向块状花纹，具有更强的驱动力和制动力；
- 花纹沟底采用弹石子凸台，自洁性好；
- 肩部开放式设计，有效散热，提升使用寿命；
- 专用配方设计，耐刺扎，耐切割，更长行驶里程。

推荐轮位：驱动轮 ○



规格	层级	标准轮辋	负荷(kg)		气压(kpa)		速度级别	花纹深度(mm)	品牌专属(大地)	品牌专属(地圆)
			单胎	双胎	单胎	双胎				
8.25R20	16PR	6.5	2430	2300	930	930	K	15	★	
9.00R20	16PR	7.0	2800	2650	900	900	K	16	★	
10.00R20	18PR	7.5	3250	3000	930	930	K	17		★
11.00R20	18PR	8.0	3550	3250	930	930	K	18.5		★
12.00R20	20PR	8.5	4000	3650	900	900	K	19		★



DD129+

适用于混合路面

- 横块纵沟混合花纹设计，提高干湿路面的抓地性能及排水散热效果；
- 优化材料分布，降低肩部生热，减少肩空；
- 胎圈子口部位采用高强专利设计技术，提高轮胎的抗载性能；
- 专用配方设计，耐刺扎，耐切割，更长使用寿命。

推荐轮位：驱动轮 ○



规格	层级	标准轮辋	负荷(kg)		气压(kpa)		速度级别	花纹深度(mm)	品牌专属(大地)
			单胎	双胎	单胎	双胎			
11.00R20	18PR	8.0	3550	3250	930	930	K	20	★
12.00R20	20PR	8.5	4000	3650	900	900	K	20.5	★



DA518+

适用于混合路面

- 优化的花纹块设计，提供良好的驱动力；
- 肩部开放式设计，有效降低肩部温度，提高耐久性；
- 胎圈部位加强设计，轮胎承载性能优异；
- 特殊配方设计，耐刺扎，抗撕裂性能优异。

推荐轮位：全轮位 ○



规格	层级	标准轮辋	负荷(kg)		气压(kpa)		速度级别	花纹深度(mm)	品牌专属(大地)
			单胎	双胎	单胎	双胎			
10.00R20	18PR	7.5	3250	3000	930	930	K	15	★
11.00R20	18PR	8.0	3550	3250	930	930	K	16	★



DA518K

适用于混合路面

- 优化的花纹块设计，提供良好的驱动力；
- 肩部开放式设计，有效降低肩部温度，提高耐久性；
- 优质原材料，专用配方设计，耐刺扎，耐切割；
- 二次法成型技术，胎圈部位加强设计，承载性能优异。

推荐轮位：全轮位 ○



规格	层级	标准轮辋	负荷(kg)		气压(kpa)		速度级别	花纹深度(mm)	品牌专属(大地)
			单胎	双胎	单胎	双胎			
12.00R20	18PR	8.5	3750	3450	830	830	K	16.5	★

矿山载重 (金牛系列)

Mining truck series (Taurus)

核心功能定位

重载、耐刺扎、耐切割、耐掉块。

使用路况

以矿区、混合路面为主。



“力耕不息” “神州金牛”



— 金牛系列 —



— 金牛系列 —



DD267

适用于矿山、混合路况、短途运输



- 横向曲折、大块状花纹设计方案，增强花纹块刚性，有效提供驱动性和越野性；
- 梯形台阶式优化花纹沟槽设计，提高轮胎自洁性能，增强抗刺扎性；
- 优化轮廓及材料分布，提高肩部刚性，降低生热，提升耐载性能；
- 胎圈子口部位采用高强专利设计技术，提高轮胎的抗载性能；
- 优化胎面配方设计，提高耐切割、耐刺扎性能，提高轮胎使用寿命。

推荐轮位：全轮位 ○



DD237

适用于工矿恶劣路面



- 冠部加宽设计，花纹饱和度大，耐磨性好；
- 冠部采用特殊结构设计，增强冠部刚性和强度，提升轮胎抗爆能力；
- 胎圈部位加强设计，承载性能更强；
- 矿区专用配方设计，耐刺扎，耐切割，耐掉块，使用寿命更长。

推荐轮位：驱动轮 ○



核心技术	技术特点	给您带来的好处
	梯形台阶式优化花纹沟槽设计	提高轮胎自洁性能，增强抗刺扎性
	对胎侧及肩下进行加厚设计	提供安全保护
	优化胎面配方设计	提高耐切割、耐刺扎性能，提高轮胎使用寿命
	胎圈子口部位采用高强专利设计技术	提高轮胎的抗载性能

核心技术	技术特点	给您带来的好处
	冠部加宽设计，花纹饱和度大	耐磨性好
	冠部采用特殊结构设计，增强冠部刚性和强度	提升轮胎抗爆能力
	胎圈部位加强设计	承载性能强
	矿区专用配方设计	耐刺扎，耐切割，耐掉块，使用寿命更长

规格	层级	标准轮辋	负荷(kg)		气压(kpa)		速度级别	花纹深度(mm)	品牌专属(大地)
			单胎	双胎	单胎	双胎			
12R22.5	18PR	9.00	3550	3250	930	930	G	24	★

规格	层级	标准轮辋	负荷(kg)		气压(kpa)		速度级别	花纹深度(mm)	品牌专属(大地)	品牌专属(地圆)
			单胎	双胎	单胎	双胎				
12.00R20	20PR	8.5	4000	3650	900	900	D	24.5	★	★



用/人/格/严/把/质/量/关/, 用/良/心/做/好/每/条/胎

轻卡系列

Light truck series



DD267

适用于矿山、混合路况、短途运输

- 横向曲折、大块状花纹设计方案, 增强花纹块刚性, 有效提供驱动性和越野性;
- 优化轮廓及材料分布, 提高肩部刚性, 降低生热, 提升耐载性能;
- 胎圈子口部位采用高强专利设计技术, 提高轮胎的抗载性能;
- 优化胎面配方设计, 提高耐磨, 耐切割、耐刺扎性能。

推荐轮位: 驱动轮 ○



规格	层级	标准轮辋	负荷(kg)		气压(kpa)		速度级别	花纹深度(mm)	品牌专属(大地)	品牌专属(地圆)
			单胎	双胎	单胎	双胎				
9.00R20	16PR	7.0	2800	2650	900	900	F	20	★	
10.00R20	18PR	7.5	3250	3000	930	930	F	22	★	
12.00R20	20PR	8.5	4000	3650	900	900	D	22.5		★



功能定位核心

轻载, 驱动力、耐久力良好。

使用路况

以混合路面为主。



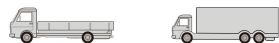


DA501

适用于混合路面

- 三条折线形纵向花纹沟，提供良好的驱动力；
- 肩部开放式设计，有效降低肩部温度，提高耐久性；
- 花纹采用变节距设计、行驶噪音低；
- 特殊配方设计，滚动阻力低，节油降耗。

推荐轮位：全轮位 ○



规格	层级	标准轮辋	负荷(kg)		气压(kpa)		速度级别	花纹深度(mm)	品牌专属(大地)
			单胎	双胎	单胎	双胎			
6.50R16LT	12PR	5.50F	1060	925	670	670	L	12	★
7.00R16LT	14PR	5.50F	1320	1180	770	770	L	11	★
7.50R16LT	14PR	6.00G	1500	1320	770	770	L	12.5	★
8.25R16LT	16PR	6.50H	1800	1600	770	770	L	13	★



DA518

适用于混合路面

- 优化的花纹块设计，提供良好的驱动力；
- 肩部开放式设计，有效降低肩部温度，提高耐久性；
- 花纹块饱和度大，耐磨性能良好，行驶里程高；
- 特殊配方设计，滚动阻力低，节油降耗。

推荐轮位：全轮位 ○



规格	层级	标准轮辋	负荷(kg)		气压(kpa)		速度级别	花纹深度(mm)	品牌专属(大地)
			单胎	双胎	单胎	双胎			
6.50R16LT	12PR	5.50F	1060	925	670	670	L	10.5	★
7.00R16LT	14PR	5.50F	1320	1180	770	770	L	11	★
7.50R16LT	14PR	6.00G	1500	1320	770	770	L	12.5	★

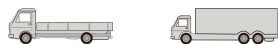


DA502

适用于混合路面

- 四条花纹纵沟和块状花纹设计，具有良好地排水性和优异的驱动力；
- 花纹沟底设计特殊梯形状凸台，有效防止花纹沟裂；
- 肩部增加散热刀槽，有效降低肩部温度，提高耐久性；
- 低滚阻胎面配方设计，通过欧盟R117滚阻、噪音认证，节油降耗。

推荐轮位：全轮位 ○



规格	层级	标准轮辋	负荷(kg)		气压(kpa)		速度级别	花纹深度(mm)	品牌专属(大地)
			单胎	双胎	单胎	双胎			
6.50R16LT	12PR	5.50F	1060	925	670	670	L	10.5	★
7.00R16LT	14PR	5.50F	1320	1180	770	770	L	11	★



DD128

适用于混合路面

- 横向块状花纹，具有更强的驱动力和制动力；
- 花纹沟底采用弹石子凸台，自洁性好；
- 肩部开放式设计，有效散热，提升使用寿命；
- 专用配方设计，耐刺扎，耐切割，更长行驶里程。

推荐轮位：驱动轮 ○



规格	层级	标准轮辋	负荷(kg)		气压(kpa)		速度级别	花纹深度(mm)	品牌专属(大地)
			单胎	双胎	单胎	双胎			
7.50R16LT	14PR	6.00G	1500	1320	770	770	L	15	★
8.25R16LT	16PR	6.50H	1800	1600	770	770	L	15	★



用/人/格/严/把/质/量/关/，用/良/心/做/好/每/条/胎

TBR 客运/公交专用系列

Bus tire series

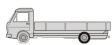


00267

适用于矿山、混合路况、短途运输

- 横向曲折、大块状花纹设计方案，增强花纹块刚性，有效提供驱动性和越野性；
- 优化轮廓及材料分布，提高肩部刚性，降低生热，提升耐载性能；
- 胎圈子口部位采用高强专利设计技术，提高轮胎的抗载性能；
- 优化胎面配方设计，提高耐磨，耐切割、耐刺扎性能。

推荐轮位：驱动轮 ○



规格	层级	标准轮辋	负荷(kg)		气压(kpa)		速度级别	花纹深度(mm)	品牌专属(大地)
			单胎	双胎	单胎	双胎			
8.25R16LT	16PR	6.50H	1800	1600	770	770	F	17	★



功能定位核心

行驶更稳定、易操控

使用路况

国道、高速公路中长途运输、混合








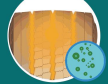
公交/电动公交专用

DA611

适用于国道、高速公路中长途运输、混合路况
市内公交、铺装路面

- 冠部花纹采用3D钢片设计，行驶更稳定，易操控；
- 采用全新轮廓设计，改善力学结构，优化轮胎接地压力分布，防止偏磨；
- 胎侧加厚设计，有效减少轮胎侧擦伤和尖锐物的刺扎；
- 新胎面配方，更低生热、更高磨损性能，确保行驶里程；
- 低透气气密层配方，有效保护骨架材料；
- 市内公交采用RFID电子芯片技术，实现轮胎全生命周期数据的有效记录和追溯。

推荐轮位：全轮位   

核心技术	技术特点	给您带来的好处
	采用全新轮廓设计,改善力学结构,优化轮胎接地压力分布	变形小, 受力均匀
	优化的胎体、子口设计	拥有一定的承载性能
	市内公交采用RFID电子芯片技术	实现轮胎全生命周期数据的有效记录和追溯
	新胎面配方, 花纹加深设计	更低生热、更高磨损性能, 确保行驶里程

规格	层级	标准轮辋	负荷(kg)		气压(kpa)		速度级别	花纹深度(mm)	品牌专属(大地)
			单胎	双胎	单胎	双胎			
11R22.5	16PR	8.25	3000	2725	830	830	J	16.5	★
245/70R17.5	18PR	7.50	2120	2000	900	900	L	15	★
245/70R19.5	16PR	7.50	2180	2060	830	830	L	15	★
265/70R19.5	16PR	7.50	2430	2240	830	830	L	15	★
295/60R22.5	18PR	9.00	3350	3075	900	900	L	16	★
275/70R22.5	16PR	8.25	3150	2900	900	900	J	16.5	★
275/70R22.5	18PR	8.25	3550	3150	930	930	J	16.5	★
305/70R22.5	20PR	9.00	3550	3350	900	900	L	18	★



DA802

适用于国道、高速公路、城市道路

- 四条花纹纵沟和块状花纹设计，具有良好地排水性和优异的驱动力；
- 花纹沟底设计特殊梯形状凸台，有效防止花纹沟裂；
- 肩部增加散热刀槽，有效降低肩部温度，提高耐久力；
- 低滚阻胎面配方设计，通过欧盟R117滚阻、噪音认证，节油降耗。

推荐轮位：全轮位   

规格	层级	标准轮辋	负荷(kg)		气压(kpa)		速度级别	花纹深度(mm)	品牌专属(LANDY TIRE)
			单胎	双胎	单胎	双胎			
8R22.5	14PR	6.00	1900	1800	830	830	L	13	★
9R22.5	14PR	6.75	2240	2120	830	830	L	14	★
10R22.5	16PR	7.50	2800	2650	900	900	L	14	★
245/70R17.5	18PR	7.50	2725	2575	875	875	J	14	★
245/70R19.5	18PR	7.50	2575	2500	850	850	J	14	★
265/70R19.5	18PR	7.50	2725	2575	850	850	J	14	★





用/人/格/严/把/质/量/关/, 用/良/心/做/好/每/条/胎



DT966

适用于国道、高速公路、城市道路

- 胎面加宽，肩部封闭式设计，耐磨性能优异；
- 四条纵沟设计，排水性能良好；
- 花纹沟底采用宝石形加强筋设计，有效防止沟裂；
- 新胎面配方，更低生热、更高磨损性能，确保行驶里程。

推荐轮位：拖车轮 ○  

规格	层级	标准轮辋	负荷(kg)		气压(kpa)		速度级别	花纹深度(mm)	品牌专属(LANDY TIRE)
			单胎	双胎	单胎	双胎			
11R22.5	16PR	8.25	3150	2900	850	850	M	15.5	★
275/70R22.5	18PR	8.25	3550	2800	930	930	J	14	★
295/80R22.5	18PR	9.00	3550	3250	900	900	M	15	★



宽基胎系列

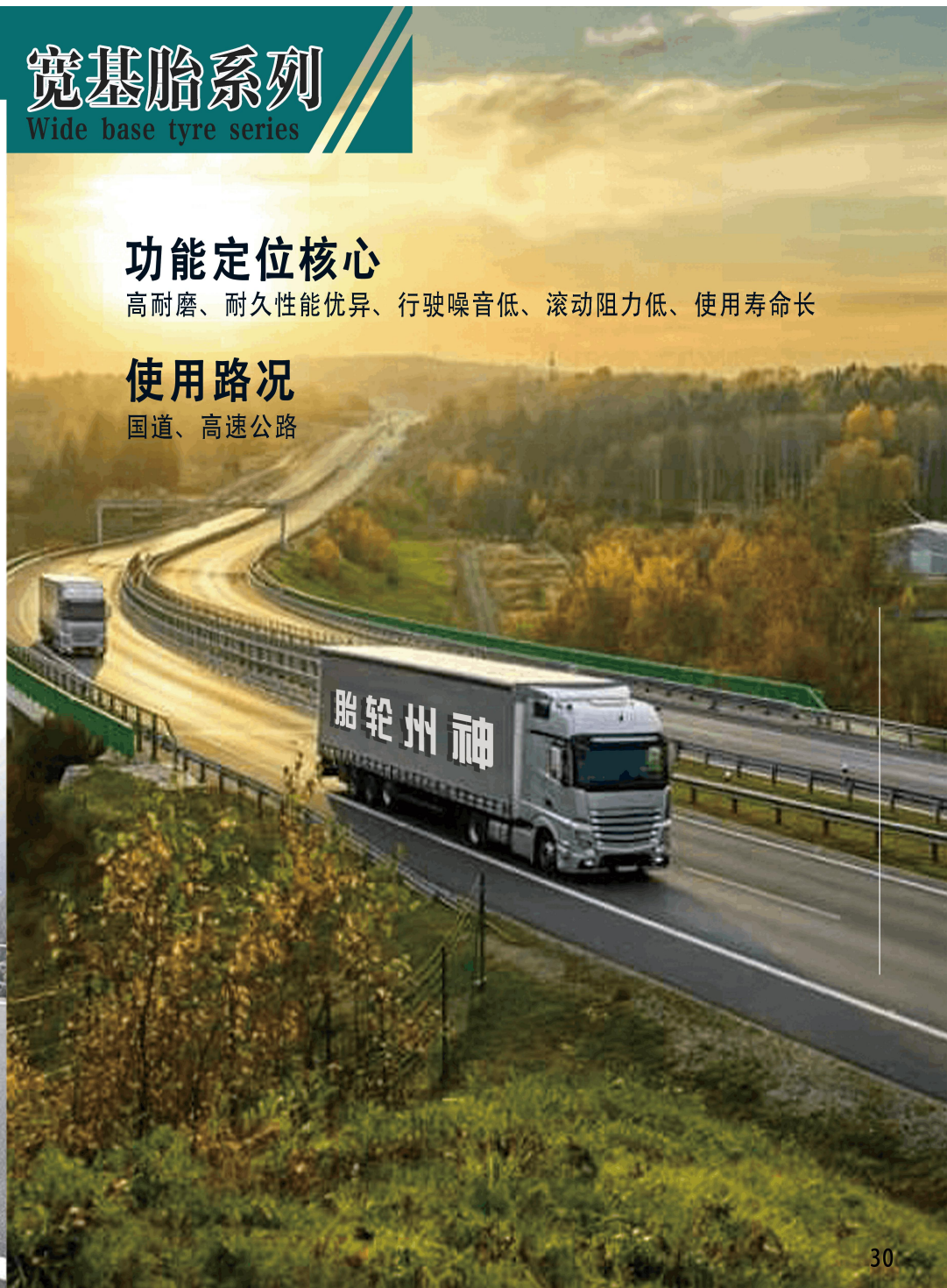
Wide base tyre series

功能定位核心

高耐磨、耐久性能优异、行驶噪音低、滚动阻力低、使用寿命长

使用路况

国道、高速公路





高等级路面 DT980

适用于国道、高速公路

- 六条花纹纵沟设计，排水性能良好；
- 采用全新轮廓设计，改善力学结构，优化轮胎接地压力分布，防止偏磨；
- 花纹沟底采用特殊的波浪形设计技术，有效降低轮胎高速行驶噪音；
- 低滚动阻力，节油降耗；
- 采用高耐磨胎面配方，轮胎使用寿命长。

推荐轮位：拖车轮 ○



核心技术	技术特点	给您带来的好处
	六条花纹纵沟设计	排水性能良好
	花纹沟底采用特殊的波浪形设计技术	高速行驶噪音低
	优化外轮廓曲线	变形小，受力均匀
	采用低生热胶料、高耐磨胎面配方	良好的耐久性能，使用寿命长

规格	层级	标准轮辋	最大负荷 (kg)	相应气压 (kpa)	速度级别	花纹深度 (mm)	品牌专属 (LANDY TIRE)
445/50R22.5	20PR	14	4625	830	L	14.3	★



DT966

适用于国道、高速公路

- 胎面加宽，肩部封闭式设计，耐磨性能优异；
- 四条纵沟设计，排水性能良好；
- 花纹沟底采用宝石形加强筋设计，有效防止沟裂；
- 新胎面配方，更低生热、更高耐磨性能，确保行驶里程。

推荐轮位：拖车轮 ○



规格	层级	标准轮辋	最大负荷 (kg)	相应气压 (kpa)	速度级别	花纹深度 (mm)	品牌专属 (LANDY TIRE)
385/65R22.5	20PR	11.75	4500	900	L	15	★



DT970

适用于国道、高速公路

- 四条花纹纵沟设计，花纹沟折线形设计，提供良好的操纵性能；
- 肩部增加散热刀槽，有效降低肩部温度，提高耐久力；
- 花纹采用变节距设计可有效降低行驶噪音；
- 环保、低滚阻胎面配方设计，通过欧盟R117滚阻、噪音认证，节油降耗。

推荐轮位：拖车轮 ○



规格	层级	标准轮辋	最大负荷 (kg)	相应气压 (kpa)	速度级别	花纹深度 (mm)	品牌专属 (LANDY TIRE)
385/65R22.5	20PR	11.75	5000	900	K	16.7	★



雪地胎系列

Snow Tyres Series



DA805

适用于国道、高速公路

- 五条花纹纵沟设计, 花纹块增加S形刀槽, 提供良好地操纵性能;
- 外轮廓曲线, 有效防止偏磨, 花纹采用变节距设计可有效降低行驶噪音;
- 优化轮胎材料分布, 采用优质骨架材料, 轮胎耐久性能优异;
- 环保、低滚阻胎面配方设计, 通过欧盟R117滚阻、噪音认证, 节油降耗。

推荐轮位: 全轮位 ○



规格	层级	标准轮辋	最大负荷(kg)	相应气压(kpa)	速度级别	花纹深度(mm)	品牌专属(LANDY TIRE)
385/55R22.5	20PR	12.25	4500	900	K	15	★
385/65R22.5	20PR	11.75	4500	900	L	16	★
425/65R22.5	20PR	12.25	5000	830	K	16	★
445/65R22.5	20PR	13.00	5800	900	K	15	★



DA806

适用于国道、高速公路

- 采用全新轮廓设计, 改善力学结构, 优化轮胎接地压力分布, 防止偏磨;
- 花纹沟底特殊弹石子凸台设计, 花纹自洁性好;
- 优化轮胎材料分布, 采用优质骨架材料, 轮胎耐久性能优异;
- 特殊配方设计, 耐磨性能优异, 行驶里程高;
- 环保、低滚阻胎面配方设计, 通过欧盟R117滚阻、噪音认证, 节油降耗。

推荐轮位: 全轮位 ○



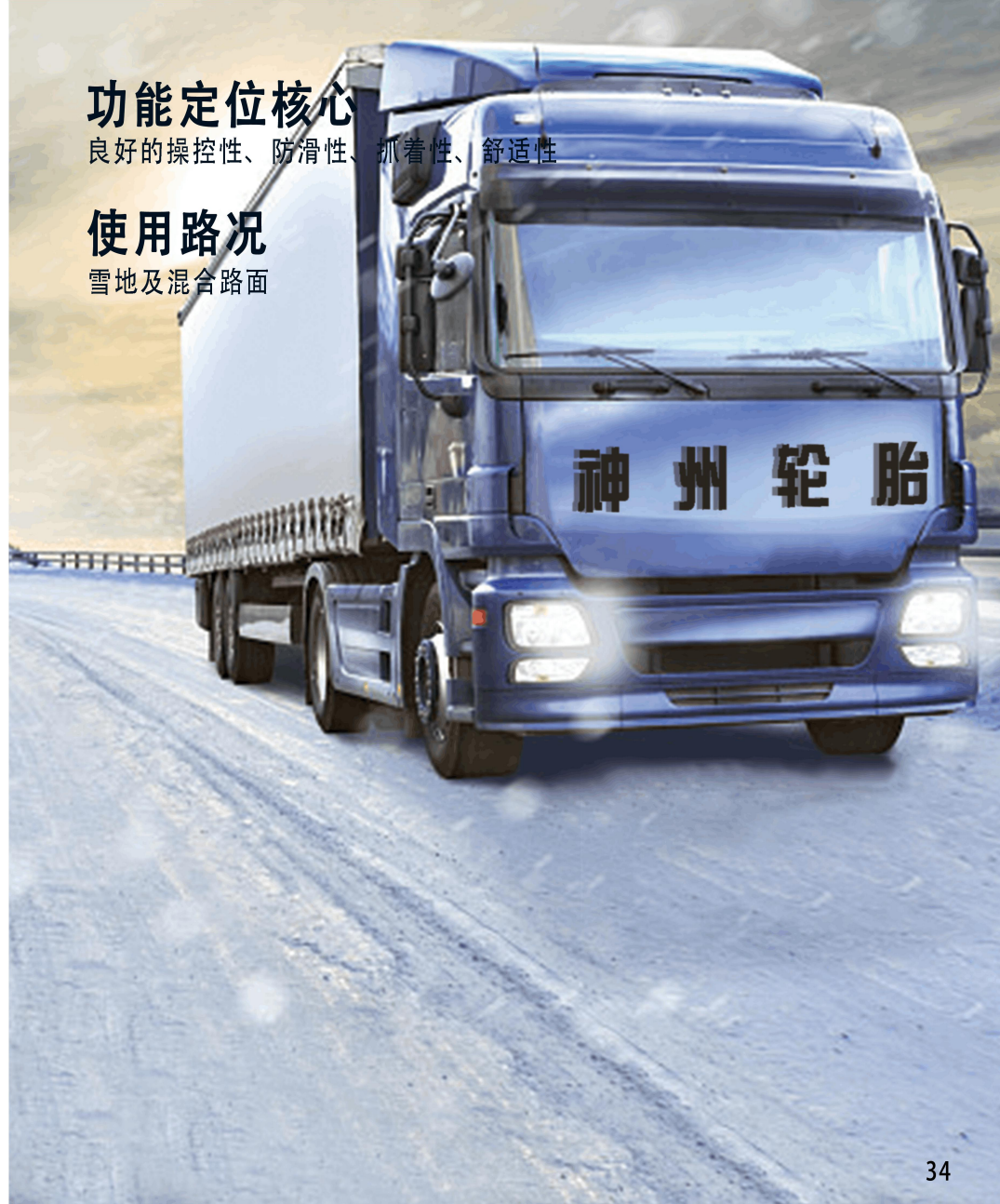
规格	层级	标准轮辋	最大负荷(kg)	相应气压(kpa)	速度级别	花纹深度(mm)	品牌专属(LANDY TIRE)
385/65R22.5	20PR	11.75	5000	900	K	17	★
425/65R22.5	20PR	13.00	5150	825	K	18	★
445/65R22.5	20PR	13.00	5800	900	K	18	★

功能定位核心

良好的操控性、防滑性、抓着力、舒适性

使用路况

雪地及混合路面





DD378S

适用于雪地及混合路面

- 横向块状花纹配合波浪线刀槽设计, 雪泥路面操控性和防滑性优异;
- 肩部开放式设计, 利于排水, 提高花纹自洁性;
- 雪泥路面特殊配方设计, 提升抓着性和舒适性;
- 通过欧盟R117滚阻、噪音及雪地性能认证, 综合性能优异。

推荐轮位: 驱动轮 ○



规格	层级	标准轮辋	负荷(kg)		气压(kpa)		速度级别	花纹深度(mm)	品牌专属(LANDY TIRE)
			单胎	双胎	单胎	双胎			
11R22.5	16PR	8.25	3000	2725	830	830	M	21	★
11R24.5	16PR	8.25	3250	3000	830	830	L	21	★



DD379S

适用于雪地及混合路面

- 冠部加宽设计, 花纹沟加深, 行驶里程高;
- 横向块状花纹配合波浪线刀槽设计, 雪泥路面操控性和防滑性优异;
- 肩部开放式设计, 利于排水, 提高花纹自洁性;
- 雪泥路面特殊配方设计, 提升抓着性和舒适性;
- 通过欧盟R117滚阻、噪音及雪地性能认证, 综合性能优异。

推荐轮位: 驱动轮 ○



规格	层级	标准轮辋	负荷(kg)		气压(kpa)		速度级别	花纹深度(mm)	品牌专属(LANDY TIRE)
			单胎	双胎	单胎	双胎			
315/80R22.5	18PR	9.00	3750	3450	830	830	M	24	★

负荷指数

负荷指数	负荷能力(kg)	负荷指数	负荷能力(kg)	负荷指数	负荷能力(kg)
115	1215	136	2240	157	4125
116	1250	137	2300	158	4250
117	1285	138	2360	159	4375
118	1320	139	2430	160	4500
119	1360	140	2500	161	4625
120	1400	141	2575	162	4750
121	1450	142	2650	163	4875
122	1500	143	2725	164	5000
123	1550	144	2800	165	5150
124	1600	145	2900	166	5300
125	1650	146	3000	167	5450
126	1700	147	3075	168	5600
127	1750	148	3150	169	5800
128	1800	149	3250	170	6000
129	1850	150	3350	171	6150
130	1900	151	3450	172	6300
131	1950	152	3550	173	6500
132	2000	153	3650	174	6700
133	2060	154	3750	175	6900
134	2120	155	3875	176	7100
135	2180	156	4000	177	7300

速度级别

速度级别	速度(km/h)
B	50
C	60
D	65
E	70
F	80
G	90
J	100
K	110
L	120
M	130
N	140
P	150
Q	160
R	170

有内胎和无内胎轮胎规格替换参照表

有内胎轮胎		无内胎轮胎								
斜交胎	全钢胎	90系列	80系列	75系列	70系列	65系列	60系列	55系列	50系列	45系列
12.00-20	12.00R20	13R22.5	315/80R22.5	-	315/70R22.5	425/65R22.5 445/65R22.5	-	-	-	-
11.00-20	11.00R20	12R22.5	315/80R22.5 295/80R22.5	-	315/70R22.5	425/65R22.5	315/60R22.5	-	-	-
10.00-20	10.00R20	11R22.5	295/80R22.5 275/80R22.5	295/75R22.5	275/70R22.5 285/70R19.5	385/65R22.5	295/60R22.5	385/55R22.5	445/50R22.5 435/50R19.5	455/45R22.5 445/45R19.5
9.00-20	9.00R20	10R22.5	275/80R22.5	-	265/70R19.5 255/70R22.5	-	-	-	-	-
8.25-20	8.25R20	9R22.5	-	-	245/70R19.5	-	-	-	-	-
7.50-20	7.50R20	8R22.5	-	235/75R17.5	225/70R19.5	-	-	-	-	-
8.25-16LT	8.25R16LT	9.5R17.5	225/80R17.5	235/75R17.5	245/70R17.5	-	-	-	-	-
7.50-16LT	7.50R16LT	-	225/80R17.5	215/75R17.5	225/70R19.5	-	-	-	-	-
7.00-16LT	7.00R16LT	-	-	215/75R17.5 205/75R17.5	-	-	-	-	-	-
6.50-16LT	6.50R16LT	-	-	205/75R17.5	-	-	-	-	-	-

▲ 免责声明:此《有内胎和无内胎轮胎规格替换参照表》仅供参考, 神州轮胎对此不承担任何责任。替换时请咨询当地经销商。